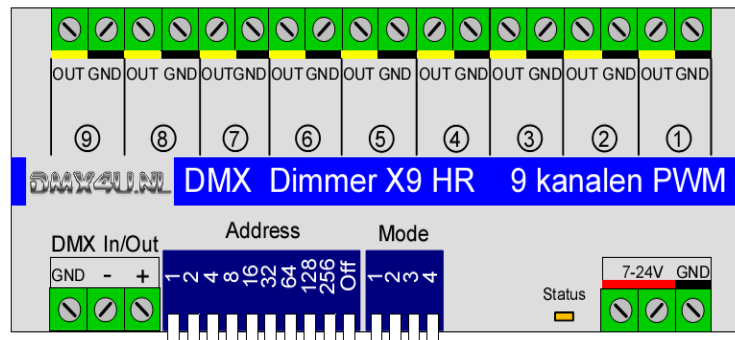


DMX4U.NL

User Manual

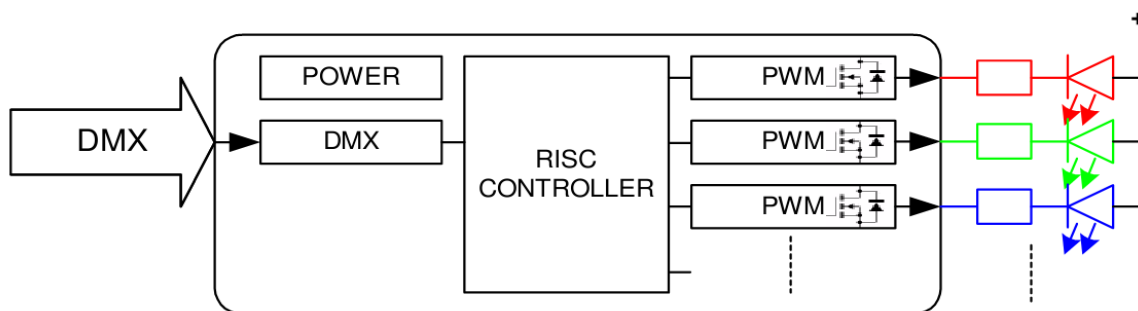
99-3409

Led Dimmer X9 HR 9x10A DMX PWM Leddimmer



Omschrijving

De DMX-LED-Dimmer X9 HR is speciaal ontworpen voor de aansturing van RGB led-strips. Hij beschikt over 9 High Resolution PWM kanalen (3xRGB) die elk individueel door middel van DMX instelbaar zijn.



Technische Gegevens

Spanningsvoorziening 12 – 24 volt DC 100mA zonder belasting

DMX:

9 DMX-Kanalen in 256 stappen met 8 bits resolutie en Lookup Tabel

18 DMX Kanalen met 16 bit resolutie

+ optionele Master Dimmer kanalen

Uitgang: 9x PWM signalen met 16 bit resolutie

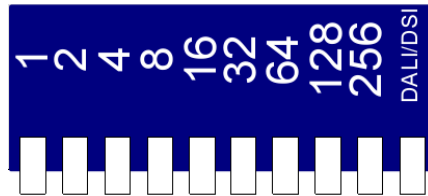
maximaal 10 Ampère per uitgang

Voor aansturing van Common Anode leds/ledstrips uitgevoerd op schoefaansluiting

Afmetingen: Din Rail module, 6 eenheden breed, railklem 35mm, 105x80x58mm (lxbxh)

Instellen DMX-Startadres

Het DMX Startadres is door middel van een dipschakelaar in te stellen.



Op de dipswitch staat de waarde per schakelaar aangegeven.

De som van alle ingeschakelde schakelaars vertegenwoordigd het DMX adres.

Bedrijfs-mode

De DMX Leddimmer X9HR heeft 2 bedrijfsmodi welke door middel van configuratieschakelaar ingesteld wordt.

Schakelaar 4 UIT – Sturing van elke uitgang over 1 DMX kanaal

Elke uitgang beschikt in deze mode over een Look-Up tabel.

In deze lookup tabel kan een 16 bit waarde gekoppeld worden aan alle 256 DMX waarden.

Deze lookup tabel kan worden bewerkt met de PC (Zie Lookup tabel instellen)

Schakelaar 4 AAN – Sturing per uitgang via 2 kanalen (16 bit resolutie)

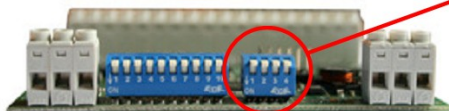
Elke uitgang beschikt over een resolutie van 16 bits.

Elk uitgangskanaal wordt door middel van 2 opeenvolgende dmx kanalen aangestuurd. Het "2e" kanaal is dan altijd de fijnregeling

Overige instellingen

De DMX Leddimmer X9 HR beschikt over verschillende Master Dimmers.

Deze worden als volgt geactiveerd:



Geen Masterdimmer



Master Dimmer voor alle kanalen



Masterdimmer per RGB Groep



System Masterdimmer voor alle kanalen

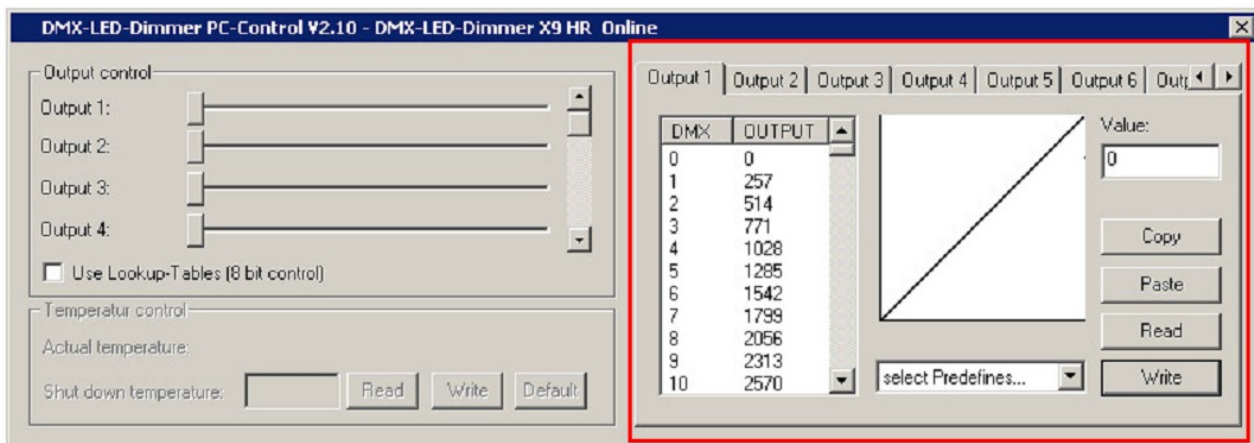
Configuratie van de Lookup tabellen

De Leddimmer X9 HR beschikt over een Look-up tabel voor elke uitgang. De ontvangen DMX heeft een waarde van 0-255. De uitgangsdruiver biedt echter 65536 stappen (16 bit) In de look-up tabel kan vastgelegd worden welke uitgangswaarde gekoppeld wordt aan een bepaalde ingangswaarde.

Hiermee is het dus mogelijk om in de onderste dmx waarden kleinere stappen te laten maken dan bovenin.

De lookup tabel kan geprogrammeerd worden met het programma DMX Leddimmer PC Control V2.1

Voor elke uitgang is een tabel met DMX waarden van 0-255 en de daarbij behorende uitgangswaarde voorhanden. Een grafische voorstelling hiervan is te zien in het grafiekje



Voor het overzetten van de tabellen in de led dimmer is een configuratiekabel benodigd welke separaat verkrijgbaar is.

De kabel dient op de dimmer te worden aangesloten. Hiervoor dient de behuizing geopend te worden. Zie foto hoe de kabel moet worden aangesloten



Als de kabel is aangesloten en dimmer van spanning is voorzien dient de software opgestart te worden.

Als de tabellen juist zijn gevuld kunnen deze dmv de Write toets per uitgang weggeschreven worden naar de dimmer

Software Reset

Een RESET van de lookup-tabellen kan door middel van schakelaar 10 op aan te zetten en daarna de spanning op de dimmer te zetten.

Na de reset knippert de status led.

LED Aanduidingen

De STATUS-LED heeft meerdere functies.

In normaal bedrijf brandt de led continu.

Is de led voortdurend donker, dan is er geen DMX512 signaal aangesloten.

Verder worden ook nog 2 storingscodes weergegeven via de LE.

Licht de LED op met korte pulsjes en blijft dan langer uit om vervolgens weer te pulsen, dan is er een fout opgetreden.

Het aantal pulsen geeft de fout weer.

Foutcode:

1x kort en dan pauze: Geen DMX signaal aanwezig

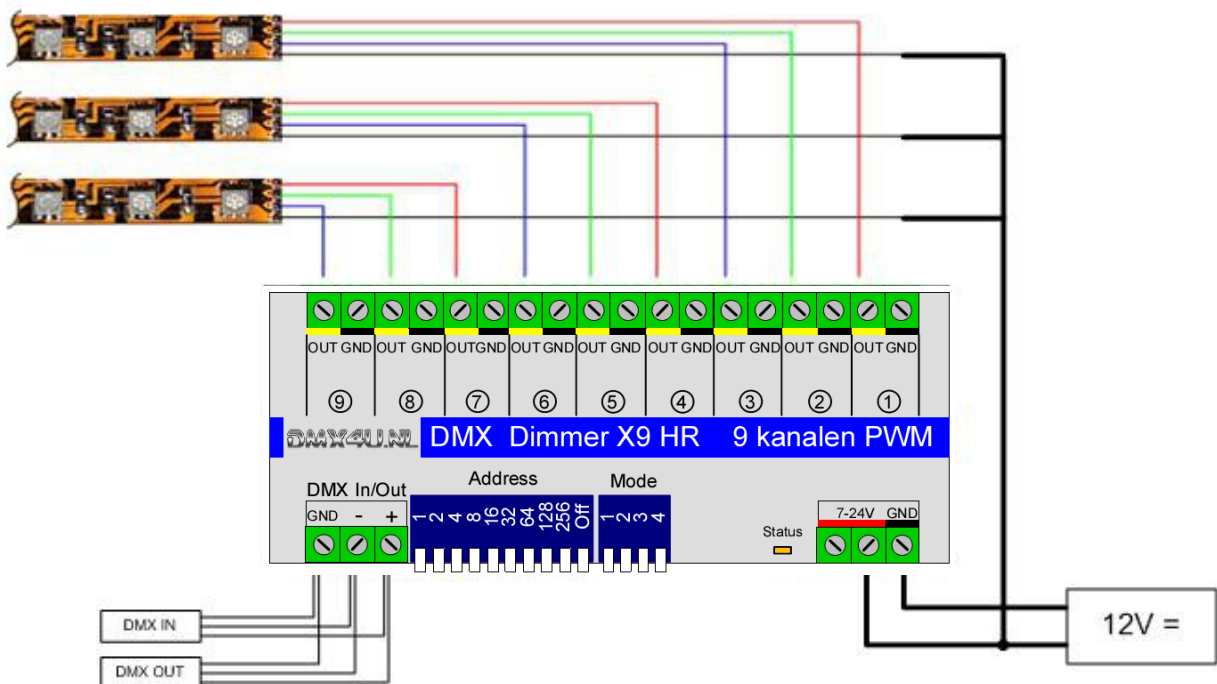
2x kort en dan pauze: Adresfout, controleer het ingestelde DMX adres, deze moet tussen 1 en 511 liggen.

3x Kort en dan pauze: Er is een onjuist DMX signaal aangesloten. Controleer de DMX kabel of draai DMX + en - om.

Aansluiten:

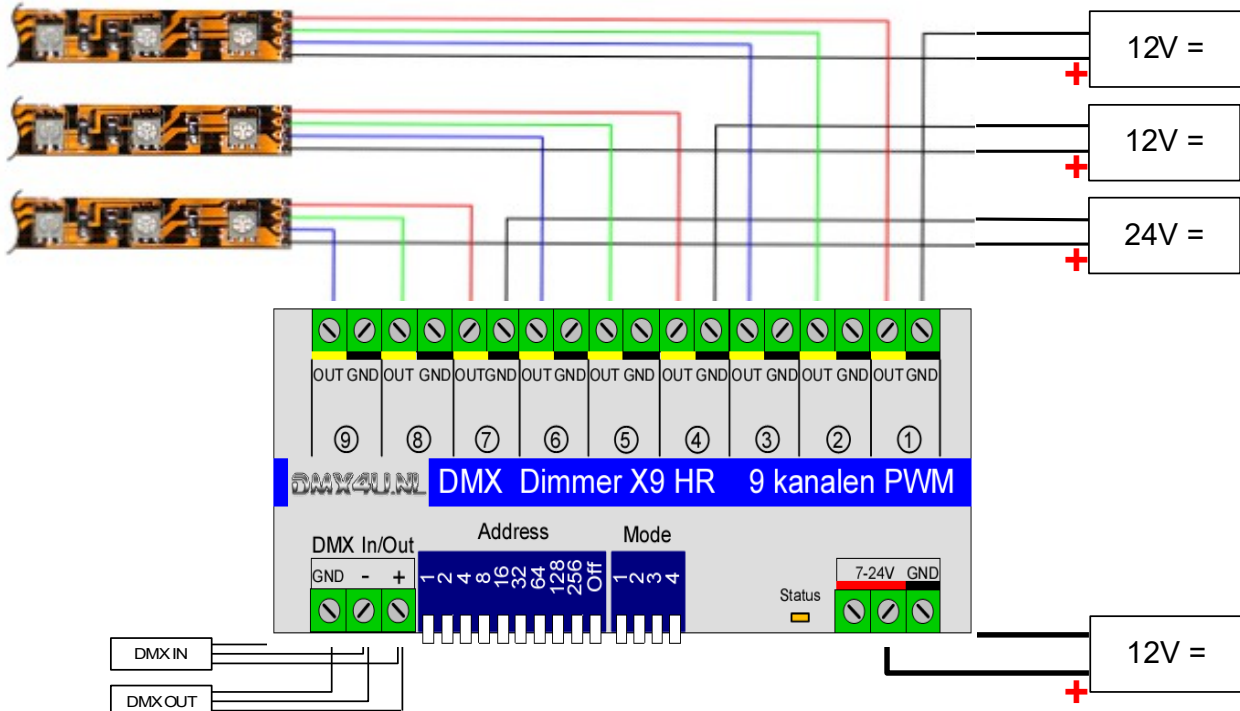
Gebruik van 1 enkele voeding

Ledstripes Common Anode



Gebruik bij meerdere voedingen

Ledstripes Common Anode



Optioneel verkrijgbaar:
LED-Dimmer Konfigurationskabel

Art.-Nr.: 96-9901



CE-Conformiteit



Deze module wordt door middel van een microprocessor gestuurd en gebruikt een hoge frequentie (8MHz Kristal).

Om de eigenschappen van de module binnen de CE-grenzen te houden moet de module ingebouwd worden in een gesloten metalen kast.

Let erop dat er afgeschermd bekabeling wordt gebruikt en dat de afscherming op de juiste manier aangesloten is.

Risico aanwijzingen

U hebt een technisch product aangeschaft. Overeenkomstig de stand der techniek kunnen volgende risico's niet uitgesloten worden:

Uitval risico: Het apparaat kan altijd zonder voorafgaande waarschuwing gedeeltelijk of geheel uitvallen. Geringe uitval zou voorkomen kunnen worden door het systeem redundant op te bouwen.

Ingebruiksname risico: De module moet volgens de gebruiksaanwijzing aangesloten en geconfigureerd worden. Deze werkzaamheden mogen alleen door ervaren vakpersoneel uitgevoerd worden, welke de documentatie doorgelezen en begrepen heeft.

Bedrijfs risico: Wijzigingen of bijzondere bedrijfstoestanden van aangesloten systemen, zowel verborgen gebreken van onze apparaten zelf, kunnen tot uitval leiden

Misbruik risico: Elk niet bedoeld gebruik van het apparaat kan risico's veroorzaken die niet te voorzien zijn verboden. De inzet van het apparaat waarbij de veiligheid van personen van het apparaat afhangt is verboden.

Milieu:



Elektronische en elektrische apparaten mogen niet bij het gofvuil. Deze dienen separaat ingeleverd te worden bij de gemeentelijke milieustraat. Ook kunt u de bij ons aangeschafte producten bij ons inleveren, wij zorgen dan voor de juiste afvoer.

DMX4U.NL



DMX4U is een merknaam van:

The Willows
Smidsstraat 28
7687 BL Daarlerveen
Nederland

telefoon: +31 (0)546 644836

email: service@thewillows.nl

website: www.thewillows.nl

website: www.dmx4u.nl

© Copyright 2012 The Willows

Alle rechten voorbehouden. Niets uit deze uitgave mag worden verveelvoudigd, in welke vorm (fotokopie, druk, gereproduceerd in microfilm of welke andere manier dan ook) of verwerkt met behulp van elektronische systemen, gekopieerd of verspreid zonder de uitdrukkelijke schriftelijke toestemming.

Alle informatie in deze handleiding is zeer zorgvuldig en naar beste geweten verzameld. Fouten kunnen echter niet geheel worden uitgesloten.

Om deze reden zie ik mezelf genoodzaakt om erop te wijzen dat ik noch een garantie noch de juridische verantwoordelijkheid of aansprakelijkheid heb voor de gevolgen van onjuiste informatie.

Dit document bevat geen expliciete garantie.

De instructies en de eigenschappen kunnen worden gewijzigd zonder voorafgaande kennisgeving.